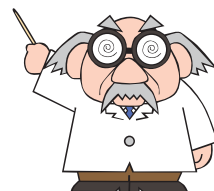


メタボ・チェック!



メタボの状態であることに早めに気づき、予防することで、心筋梗塞や脳梗塞などの深刻な病気を予防することが可能と考えられています。まずは In Body (体成分分析機器) にて検査を受け、一人ひとりに合った改善策を一緒に考えてみませんか?

あなたの健康管理を専門家がお手伝いします!

項目のいずれかに該当する人は今すぐ**健康診断部へGO!**

- 間食が好き♥
- 最近食欲が止まらない…
- 野菜よりもお肉が好き!
- ジュース・お酒が好き♥
- 食事のバランスに偏りがある
- 体重計に乗ることが苦痛である…
- 運動は苦手または運動不足である
- コーヒー・紅茶には砂糖をたっぷり入れる



- **日 時** : 火~金曜日(祝日を除く)
完全予約制
所要時間15分(検査・結果説明)
- **場 所** : 長崎労災病院 2階・健康診断部
- **費 用** : 500円(税込み)
- **連絡先** : 0956-49-2191 (代)
(内線2270)

★ **お申し込み、お問い合わせは**
2階・健康診断部までお願いします。

※ **ペースメーカー使用中の方および妊娠中の方は**
検査できませんので、予めご了承下さい。

※ 健診数に応じてご予約を制限させていただく場合がございます。
日時についてはご希望に添えないこともあります。
その場合はご希望日をお伺いして、健康診断部よりご予約可能な日時をご案内いたします。

